

BLANCO SUBLINE 500-IF/A SteelFrame

SILGRANIT



- inovatívny, jedinečný mix materiálov – nerez a SILGRANIT
- nadčasový, elegantný tvar vaničky s filigránskou IF - montážnou hranou
- elegantne integrovaný priestor pre batériu - potrebný len jeden výrez do pracovnej dosky
- pri zabudovaní zhora vhodný obzvlášť pre laminátové pracovné dosky
- elegantný a hygienický: zakrytý bočný prepad C-overflow
- voliteľné príslušenstvo: kompozitná doska na krájanie v prevedení jaseň, multifunkčná miska a odkvapkávač

Silgranitové
jednodrezy

600 mm
Rozmer skrinky

IF - plochý okraj



| | | V dodávke | |
|--|----------|---|--------------------|
| | čierna | s excentrickým ovládaním bez excentrického ovládania | 525 999 526 000 |
| | antracit | s excentrickým ovládaním bez excentrického ovládania | 524 111 524 113 |
| | biela | s excentrickým ovládaním bez excentrického ovládania | 524 112 524 114 |

V dodávke

InFino manuálna bez
excentrického ovládania

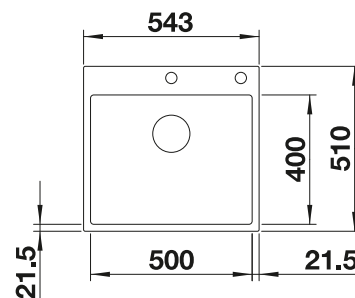


InFino s excentrickým
ovládaním



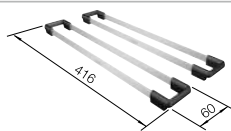
Technický náčrt

odtoková armatúra so sitkom InFino 3 1/2" s excentrickým ovládaním (ťahlo)
alebo
odtoková armatúra so sitkom InFino 3 1/2"



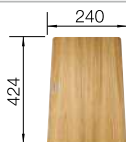
Hĺbka vaničky 190 mm

Voliteľné príslušenstvo



Nerezové kolajničky

235 906



Kompozitná doska na
krájanie z jaseňa

230 700



Multifunkčná miska

227 689

BLANCO UNIT s BLANCO SUBLINE 500-IF/A SteelFrame



BLANCO SONEA-S Flexo

pozri stranu 236



BLANCO SELECT II XL 60/3
Orga

pozri stranu 295